



## INTERSEZIONALE CON IL CAI DI TERNI (TR)

ARRIVO GIOVEDÌ 13 APRILE – PARTENZA LUNEDÌ 17 APRILE

ESCURSIONI PROPOSTE NEL PARCO NAZIONALE DELLE FORESTE CASENTINESI (FC) 2023

# PROGRAMMA

	Giovedì 13	Venerdì 14	Sabato 15	Domenica 16	Lunedì 17
Accompagnatori CAI Forlì	Giorgio Marino	Giorgio Franco	Luca Gian Paolo Franco	Gian Paolo Luca Simone	Giorgio
Escursione proposta	Anelli attorno al Monte Penna La Verna	Monte Falco e Monte Falterona	Diga di Ridracoli	Anello di Fiunicello	Castel dell'Alpe Fosso del Forcone e Poderina

### Avvertenze e note particolari

L'itinerario, l'orario di ritrovo e partenza ed il programma possono subire modifiche a discrezione del responsabile qualora le condizioni atmosferiche, del terreno o del gruppo di partecipanti lo richiedano.

E' richiesto abbigliamento da trekking e attrezzatura personale adeguati al luogo e alle condizioni meteo dell'ambiente, autosufficienza e padronanza tecnica per il livello dei percorsi proposti.

Per i **NON SOCI** assicurazione obbligatoria "massimali combinazione A e soccorso alpino" (copia polizza a richiesta), attivabile nei giorni precedenti all'escursione contattando il referente dell'escursione

Assicurazione: € 7,50 per ogni giorno di premio polizza infortuni, più € 4,05 per un giorno o € 8,10 da due a sei giorni di premio Soccorso Alpino.

	Infortuni	Soccorso Alpino	Totale
Un giorno	€ 7,50	€ 4,05	€ 11,55
Due giorni	€ 15,00 (7,50x2)	€ 8,10	€ 23,10
Tre giorni	€ 22,50 (7,50x3)	€ 8,10	€ 30,60

L'iscrizione all'escursione comporta l'accettazione integrale delle disposizioni del presente documento e del regolamento escursioni della sezione CAI di Forlì, consultabile presso la Segreteria della Sezione o scaricabile qui:

[http://www.caiforli.it/documenti/Regolamento\\_escursioni\\_2017.pdf](http://www.caiforli.it/documenti/Regolamento_escursioni_2017.pdf)

### Contatti

Club Alpino Italiano – Sezione M. Lombardini – Forlì

Viale dell'Appennino 375 – 47121 Forlì (FC)

Tel.: 338 7601333 – e-mail: [info@caiforli.it](mailto:info@caiforli.it) – sito Web: [www.caiforli.it](http://www.caiforli.it)

La sede della Sezione è aperta tutti i martedì dalle ore 21 alle ore 22,30

## ESCURSIONE N. 1 - Giovedì 13 aprile

### ANELLO BASSO E ALTO DELLA VERNA

Referente: **Giorgio Assirelli – 389 7807323**  
Da contattare esclusivamente tramite WhatsApp

#### Informazioni organizzative

Data	Luogo del ritrovo	Orario partenza
13 - 04	Sede CAI	8.00

#### Informazioni tecniche

Tipo percorso	Difficoltà	Tempo	Salita totale	Discesa totale	Sviluppo
Anello basso	E	h 2:00	150 m	150 m	5 km
Anello alto	E	h 2:00	320 m	320 m	3,5 km

#### Informazioni sul percorso

##### ANELLO BASSO

Detto anche Percorso della Ghiacciaia. Percorso non impegnativo di circa 2 ore di cammino. L'escursione gira intorno al sacro monte con arrivo al Santuario.

##### ANELLO ALTO

L'anello che dalla Verna (1128 metri) ci fa salire alla cima del Monte Penna a 1283 metri di quota e ritorno al Santuario Francese per altra strada.



- parcheggio
- chiesa
- albero monumentale
- valico
- croce
- panorama
- cappella
- grotta



## ESCURSIONE N. 2 - Venerdì 14 aprile

### PIAN CANCELLI – MONTE FALTERONA – CAPO D'ARNO – PIAN CANCELLI

Referente:

Giorgio Assirelli – 389 7807323  
Da contattare esclusivamente tramite WhatsApp

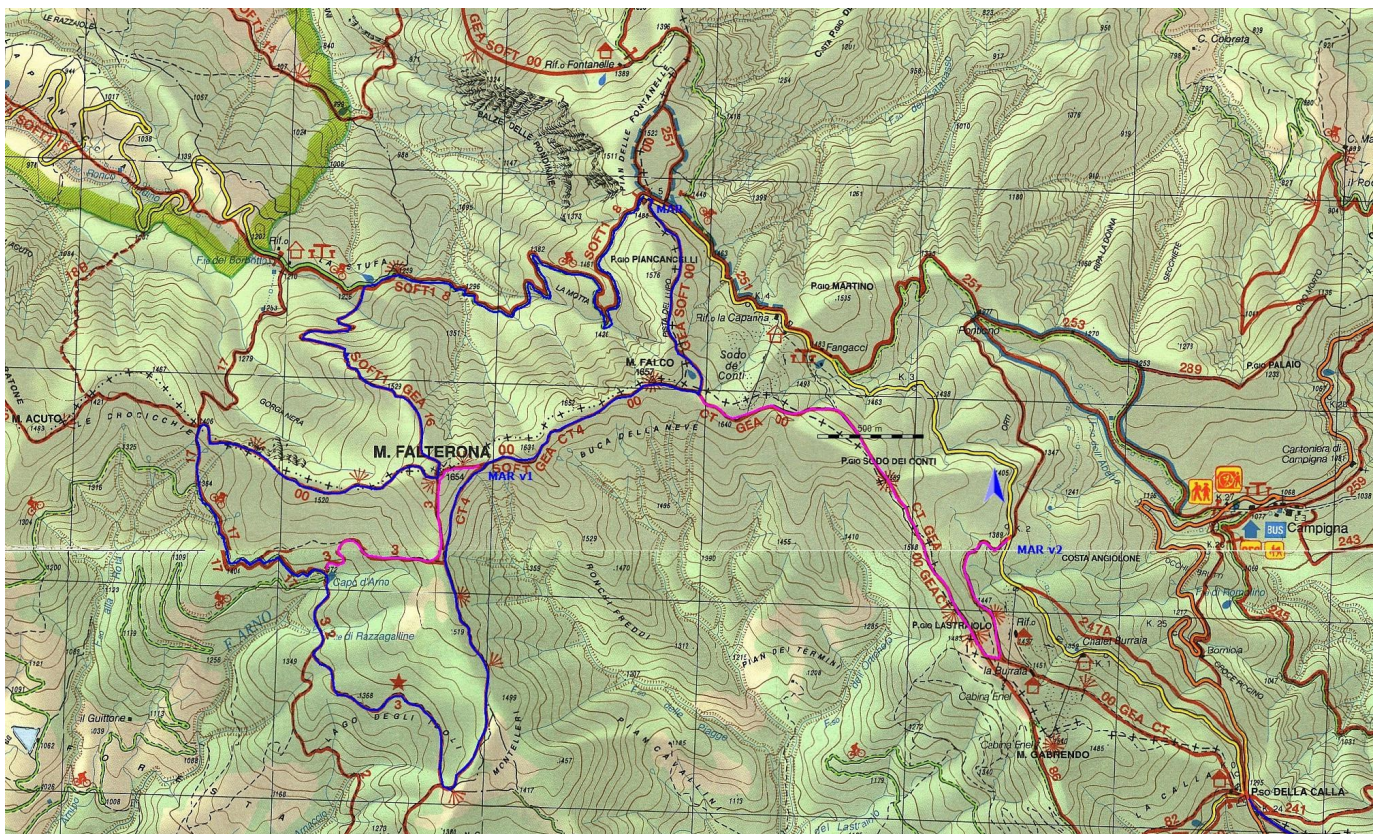
### Informazioni organizzative

Data	Luogo del ritrovo	Orario partenza
14-04	Sede CAI	8,00

### Informazioni tecniche

Tipo percorso	Difficoltà	Tempo	Salita totale	Discesa totale	Sviluppo
Giro lungo	E	h 5/6:00	760 m	760 m	13 km
Giro medio	E	h 4/5:00	610 m	700 m	11 km
Giro corto	E	h 4:30	540 m	540 m	9 km

### Informazioni sul percorso





## ESCURSIONE N. 3 - Sabato 15 aprile

### RIDRACOLI - M. MORICCIONA - CA' DI SOPRA - RIDRACOLI

Referente: **Giorgio Assirelli – 389 7807323**  
Da contattare esclusivamente tramite WhatsApp

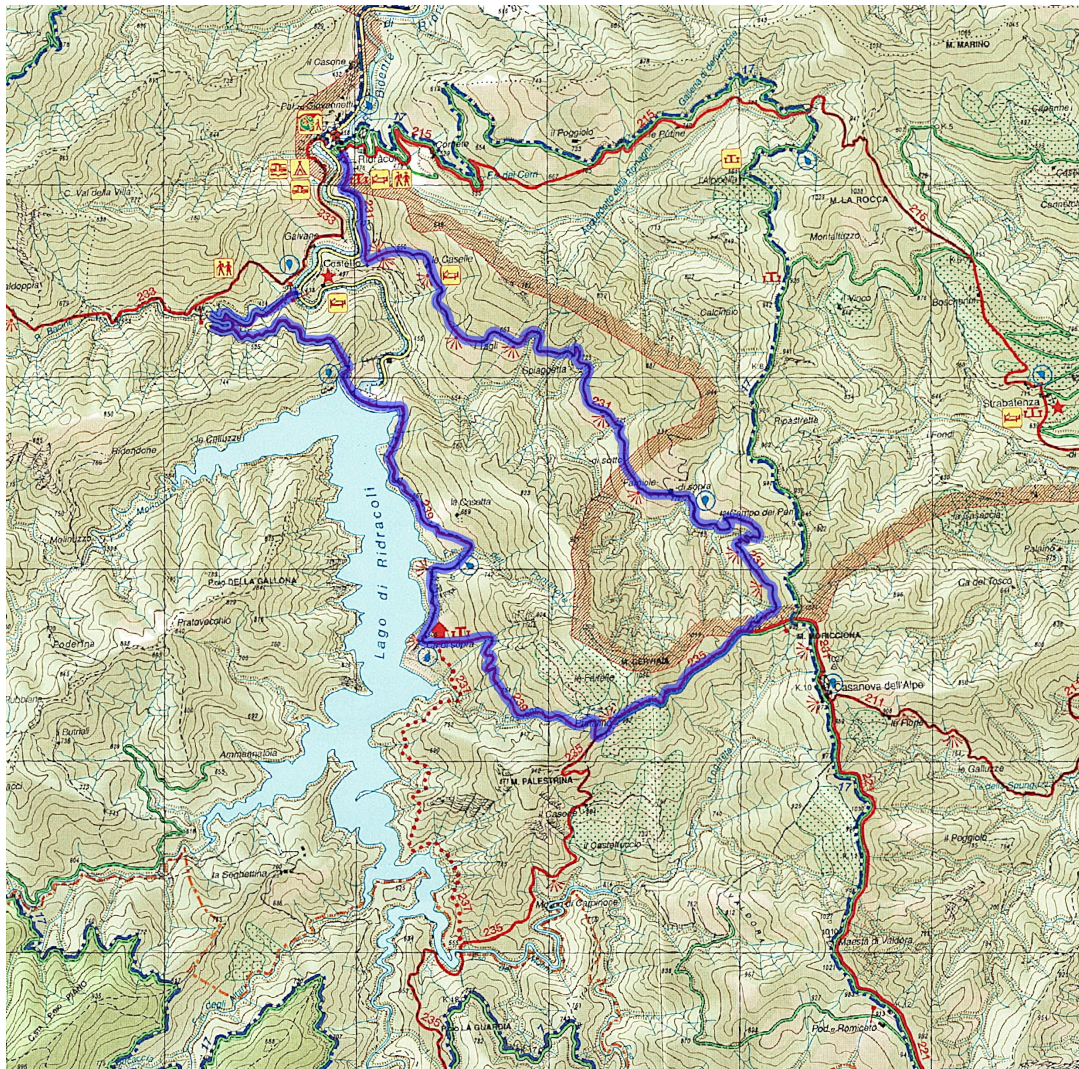
### Informazioni organizzative

Data	Luogo del ritrovo	Orario partenza
15- 04	Sede CAI	8,00

### Informazioni tecniche

Tipo percorso	Difficoltà	Tempo	Salita totale	Discesa totale	Sviluppo
Giro ad anello	E	h 5:00	700 m	700 m	13 km

### Informazioni sul percorso





## ESCURSIONE N. 4 - Domenica 16 aprile

### FIUMICELLO – COLLA PIAN DI MEZZANO – P.sso DELLA BRACCINA – FIUMICELLO

Referente: **Giorgio Assirelli – 389 7807323**  
Da contattare esclusivamente tramite WhatsApp

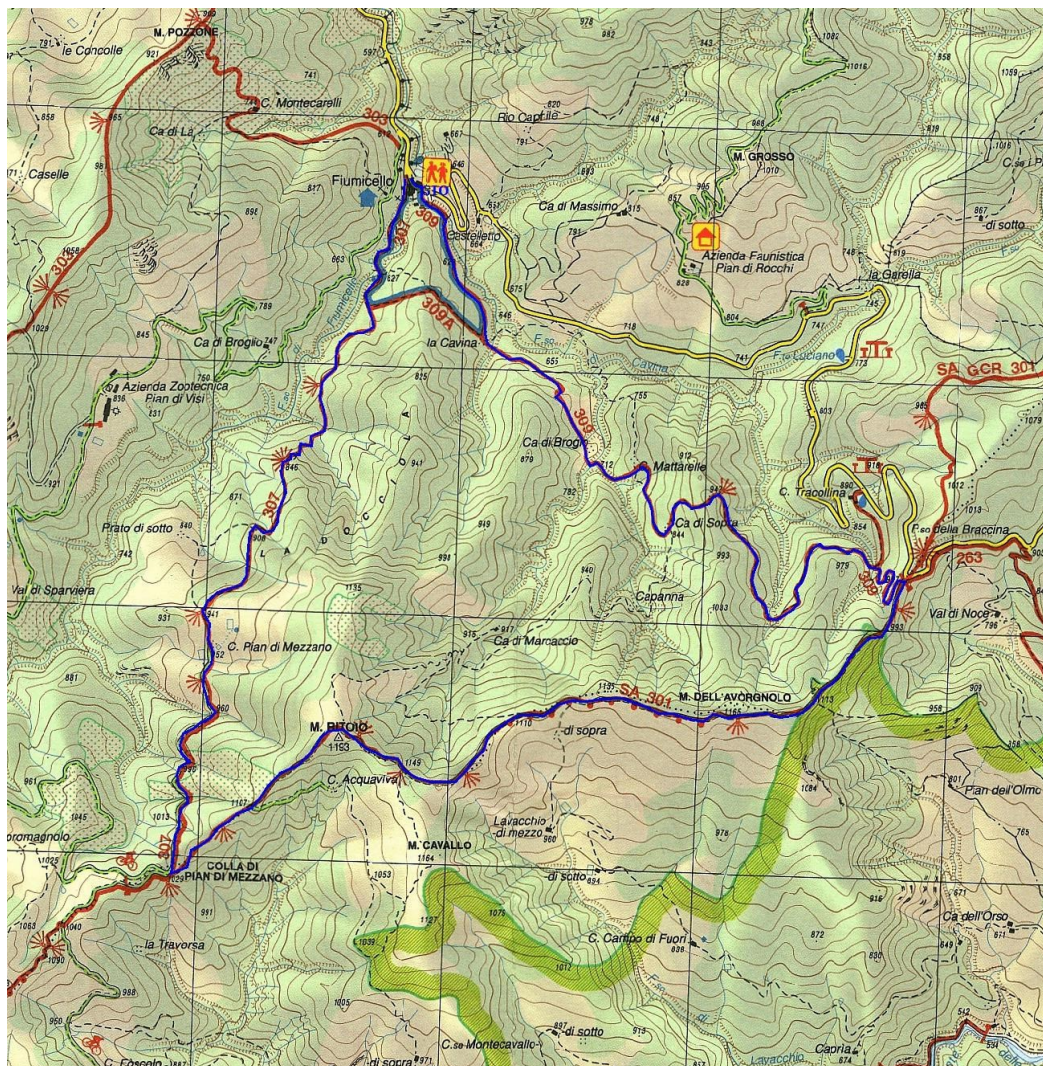
### Informazioni organizzative

Data	Luogo del ritrovo	Orario partenza
16- 04	Sede CAI	8,00

### Informazioni tecniche

Tipo percorso	Difficoltà	Tempo	Salita totale	Discesa totale	Sviluppo
Giro ad anello	E	h 4:00	650 m	650 m	11 km

### Informazioni sul percorso





## ESCURSIONE N. 5 - Lunedì 17 aprile

### CASTEL DELL'ALPE - PODERINA - IL FORCONE - CASTEL DELL'ALPE

Referente: **Giorgio Assirelli – 389 7807323**  
Da contattare esclusivamente tramite WhatsApp

### Informazioni organizzative

Data	Luogo del ritrovo	Orario partenza
17 - 04	Sede CAI	8,00

### Informazioni tecniche

Tipo percorso	Difficoltà	Tempo	Salita totale	Discesa totale	Sviluppo
Giro ad anello	E	h 5:00	670 m	670 m	11 km

### Informazioni sul percorso

