



Club Alpino Italiano  
Sezione di Forlì  
M.Lombardini



## **ATTIVITA' ESCURSIONISTICA IN EMERGENZA COVID-19**

In occasione della ripresa delle attività escursionistiche sociali promosse dalla Sezione CAI di Forlì al fine di garantire la sicurezza di tutti, viene richiesta ai partecipanti la rigorosa osservanza di alcune norme comportamentali, supplementari rispetto a quelle cui siamo abituati, descritte nella presente scheda e nelle "Note Operative Partecipanti" emesse dalla Commissione Centrale Escursionismo il quattro giugno scorso, che si allegano per intero nella penultima pagina di questo documento. Le presenti indicazioni si aggiungono ai provvedimenti governativi anti contagio Covid-19 in vigore al momento. Facciamo inoltre appello alla responsabilità individuale di ciascun socio in quanto potremo tornare a camminare insieme solo se ognuno di noi farà la sua parte.

Le uscite sono riservate ai soli soci in regola con il tesseramento e ai non soci con attivazione assicurazione infortuni obbligatoria, sono a numero chiuso con obbligo di iscrizione; ogni partecipante deve avere con se mascherina e gel disinfettante, deve autocertificare (con modulo allegato all'ultima pagina) di aver preso visione ed accettare le presenti disposizioni e di non avere sintomi riconducibili al Covid-19 e non aver avuto contatti con persone positive alla malattia negli ultimi 14 giorni.

### **Bocconi-M.te Gemelli-Bocconi 03 ottobre 2020**

Responsabile dell'escursione:

Gian Paolo Cimatti - cellulare: 3385096931 e-mail: gianpaolocimatti@alice.it

Aiuto accompagnatore: Franco Bezzi

Uscita limitata a 20 partecipanti, oltre agli accompagnatori, iscrizione obbligatoria per iscritto tramite sms / mail / whatsapp al referente dell'escursione entro il giovedì precedente; partecipazione subordinata a risposta positiva per iscritto del referente.

Luogo di ritrovo e orario partenza: Bocconi (parcheggio Via Chiusure) alle ore 09.00, dove inizierà e finirà l'attività ufficiale; per chi volesse, in forma privata sotto la sua responsabilità e nel rispetto delle regole vigenti, condividere l'auto con gli altri partecipanti ritrovo alle ore 07.45 al parcheggio antistante la sede Cai a Forlì (in fondo a Via Caprera).

**TRASFERIMENTI CON MEZZI PROPRI NEL RISPETTO DELLA NORMATIVA VIGENTE  
GLI ACCOMPAGNATORI NON SI ASSUMONO LA RESPONSABILITA' DI FORMARE GLI  
EQUIPAGGI NEL CASO DI CONDIVISIONE DELLE AUTOVETTURE**

Il percorso si svolgerà completamente su sentieri segnati CAI. Percorso ad anello con saliscendi e dislivelli vari, con partenza ed arrivo a Bocconi.

Da Bocconi (sopra Portico di Romagna), attraversiamo il Ponte della Brusia sul fiume Montone ed iniziamo a salire sul Sent.423. Saliamo fino a Strada Valbura, dove deviamo a DX sul sent.401 e lo seguiamo con anche dei tratti di forestale. Ad un piccolo bivacco sulla DX lasciamo la forestale e seguiamo sempre il sent.401, tenendo la SX quando incrociamo il sent.421. Procediamo sempre sul sent.401 fino ad un incrocio ben segnalato che ci fa deviare a SX verso il M.te Gemelli, meta più elevata del ns. giro. Dai Gemelli facciamo a ritroso il percorso sul sent.401 fino ad incrociare nuovamente il sent.421, che imbocchiamo girando a SX. Il sent.421 scende direttamente a Bocconi, con ampi scorci di panorama. (Vedi cartina allegata)

L'itinerario e il programma possono subire modifiche a discrezione del responsabile qualora le condizioni atmosferiche e del terreno lo richiedano.

Percorso Escursionistico (CAI E) : durata 6,0 ore circa, lunghezza 15 km circa, dislivello positivo 900 metri circa.

Si raccomanda abbigliamento idoneo alla stagione (scarponi,antipioggia,ecc.), vestitevi a strati (a cipolla) e ricambio completo in auto.

Consigliata una penna nello zaino, utile per compilare la necessaria autocertificazione (allegata in fondo) se non riuscite a farlo prima, e una mascherina di scorta nello zaino. Pranzo al sacco .

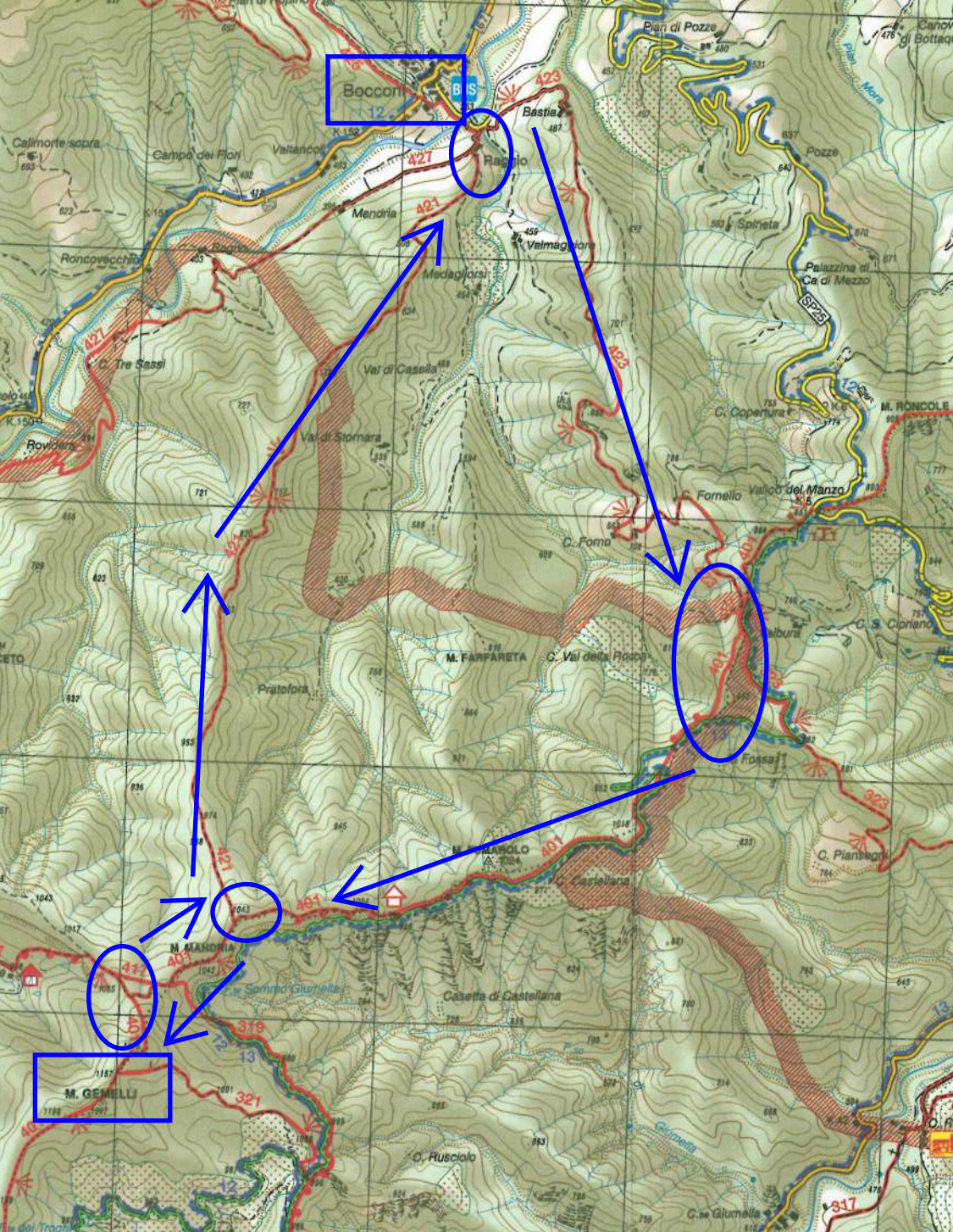
Per i NON SOCI assicurazione obbligatoria "massimali combinazione A" pari a Euro 5,57 (copia polizza a richiesta), attivabile tutti i Martedì (21,00 – 22,30) precedenti il giorno dell'escursione presso la nostra sede in V.le dell'Appennino 375 a Forlì.

E' richiesto abbigliamento e attrezzatura personale adeguati al luogo e alle condizioni meteo dell'ambiente, autosufficienza e padronanza tecnica per il livello dei percorsi proposti e, in caso di escursioni su percorsi attrezzati o innevati, dispositivi di sicurezza e attrezzatura tecnica (set ferrata, imbrago, casco, ciaspole, ramponi, picozza...) in regola con la normativa vigente, in corso di validità e in buono stato di conservazione.

*L'iscrizione all'escursione comporta l'accettazione integrale delle disposizioni del presente documento e del regolamento escursioni della sezione CAI di Forlì, consultabile presso la Segreteria della Sezione o scaricabile qui:*

[http://www.caiforli.it/documenti/Regolamento\\_escursioni\\_2017.pdf](http://www.caiforli.it/documenti/Regolamento_escursioni_2017.pdf)





Bocconi

Raggio

Fossaja

M. GENELLI

Bocconi

Bastia

Raggio

Mendria

Valmigliore

Medagliora

Val di Casella

Val di Stornara

M. FARFARETA

C. Val della Risca

M. MAROLO

C. Castellana

Casetta di Castellana

C. Rusciolo

C. Giunella

Callimorte sopra

Campo dei Fiori

Vallancora

Roncovacchia

Roviders

Pratofora

M. MANDRIA

dei Troci

Pian di Pozze

Canov di Bottac

Palazzina di Ca di Mezzo

C. Copertura

Vallo del Manzo

C. S. Copiano

C. Pianivari

O. f.





CLUB ALPINO ITALIANO  
Sede Centrale

Commissione Centrale per l'Escursionismo

Via E. Petrella 19 - 20124 Milano  
Tel. 02.205723.1 - Fax 02.205723.201

[www.cai.it](http://www.cai.it) - [cce@cai.it](mailto:cce@cai.it)

## INDICAZIONI TEMPORANEE PER IL RIAVVIO DELL'ATTIVITÀ ESCURSIONISTICA E CICLOESCURSIONISTICA SEZIONALE IN EMERGENZA COVID 19

### Note operative PER I PARTECIPANTI

I partecipanti si impegnano a rispettare le norme di igiene, di distanziamento e quant'altro inerente all'utilizzo di Dispositivi di Protezione Individuali (DPI) secondo quanto disposto dalle Autorità competenti al fine di limitare la diffusione del contagio virale.

I partecipanti si impegnano a rispettare scrupolosamente le indicazioni e le direttive impartite dagli accompagnatori responsabili dell'attuazione delle misure anticovid durante l'escursione, designati dalla Sezione organizzatrice.

I partecipanti sono informati delle modalità di iscrizione e partecipazione alle attività sociali indicati dagli organizzatori e le accettano.

Chi intende aderire è consapevole che non potrà essere ammesso

- se non ha ricevuto preventiva comunicazione scritta di accettazione dell'iscrizione;
- se sprovvisto dei necessari DPI (mascherina, gel disinfettante) e di quant'altro indicato dagli organizzatori;
- se è soggetto a quarantena, se a conoscenza di essere stato a contatto con persone risultate positive negli ultimi 14 giorni, se non è in grado di certificare una temperatura corporea inferiore ai 37,5°C e assenza di sintomi simil influenzali ascrivibili al Covid-19.

La località di partenza va raggiunta con mezzi propri, nel rispetto delle norme nazionali/regionali che regolano il trasporto in auto di persone non conviventi, salvo diversa indicazione da parte degli organizzatori.

Osservare scrupolosamente le regole di distanziamento e di comportamento:

- durante la marcia, a piedi va conservata una distanza interpersonale di almeno 2 metri, in bicicletta di almeno 5 metri. Ogni qualvolta si dovesse diminuire tale distanza, durante le soste e nell'incrocio con altre persone è obbligatorio indossare la mascherina;
- sono vietati scambi di attrezzatura, oggetti, cibi, bevande o altro tra i partecipanti non appartenenti allo stesso nucleo familiare;
- si fa obbligo ai partecipanti di avere con sé la mascherina e il gel disinfettante a base alcolica.

È responsabilità dei partecipanti non disperdere mascherine o quant'altro lungo il percorso, tutto va portato a casa così come i rifiuti. Bisogna dimostrarsi civili e solidali con le popolazioni montane.

Ai partecipanti è richiesta la massima disciplina, pena l'immediata esclusione dall'escursione per comportamenti potenzialmente dannosi per gli altri Soci.

Milano, lì 04/06/2020

Commissione Centrale per l'Escursionismo

Il Presidente

Marco Lavezzo



**CLUB ALPINO ITALIANO  
SEZIONE DI FORLÌ  
"MARIO LOMBARDINI"**

**MODULO DI AUTODICHIARAZIONE**

Il/la Sottoscritto/a \_\_\_\_\_,

nato/a a \_\_\_\_\_ ( ) il \_\_\_/\_\_\_/\_\_\_, recapito telefonico \_\_\_\_\_

nel chiedere di essere ammesso a partecipare alla Escursione/Cicloescursione organizzata dalla Sezione di Forlì in data \_\_\_/\_\_\_/\_\_\_ in località \_\_\_\_\_

consapevole che chiunque rilascia dichiarazioni mendaci è punito ai sensi del codice penale e delle leggi speciali in materia, ai sensi e per gli effetti dell'art. 46 D.P.R. n. 445/2000

**DICHIARA**

- 1) di aver preso visione delle disposizioni operative impartite ai partecipanti dalla Sezione organizzatrice nonché delle condizioni legittimanti l'iscrizione e la partecipazione all'escursione in premessa e di accettarle integralmente senza riserve, impegnandosi a rispettare scrupolosamente, durante l'escursione, le direttive impartite dagli accompagnatori responsabili dell'attuazione delle misure anticovid, designati dalla Sezione organizzatrice;
- 2) di essere consapevole e di accettare che, in caso di violazione di uno dei punti richiamati, potrà essere escluso dall'escursione;
- 3) di non presentare sintomi influenzali riconducibili alla malattia COVID-19 (temperatura corporea oltre 37,5°C e sintomi di infezione respiratoria quali la tosse), di non essere a conoscenza di aver avuto negli ultimi 14 giorni contatti con soggetti positivi al COVID-19, di non essere sottoposto a regime di quarantena (isolamento domiciliare).

Data: \_\_\_\_\_

Firma \_\_\_\_\_

---

**INFORMATIVA SUL TRATTAMENTO DEI DATI PERSONALI - ART. 13 REGOLAMENTO UE 2016/679**

**La Sezione di Forlì** La informa che ai sensi Regolamento (UE) 2016/679 (di seguito "Regolamento") il trattamento dei Suoi dati personali sarà improntato ai principi di correttezza, liceità, trasparenza e di tutela della Sua riservatezza e dei Suoi diritti.

**Oggetto del trattamento.** Raccogliamo dati personali da Lei forniti in occasione dell'iscrizione all'escursione in premessa.

**Finalità e basi giuridiche del trattamento dei dati.** I Suoi Dati sono trattati con il Suo preventivo consenso, ai fini dell'applicazioni delle Decreto del 23/02/2020, n.06 recante "Misure urgenti in materia di contenimento e gestione dell'emergenza epidemiologica da COVID-19".

**Modalità del trattamento dei dati.** Il trattamento dei Suoi Dati è effettuato sia in modalità cartacea che informatizzata, conservati per il periodo di tempo necessario allo svolgimento delle procedure di gestione dell'escursione. Il conferimento dei Dati per le finalità di cui sopra è necessario e obbligatorio e l'eventuale rifiuto di fornire tali dati comporta l'impossibilità di partecipare all'escursione. I Dati non saranno diffusi né trasferiti in Paesi extra UE.

**Diritti dell'interessato.** Lei si può rivolgere, se non ricorrono le limitazioni previste dalla legge, in qualsiasi momento al Titolare del trattamento, nonché Legale Rappresentante del CAI, avv. Vincenzo Torti - [presidente.generale@cai.it](mailto:presidente.generale@cai.it) - per l'esercizio dei Suoi diritti cui agli art. 15 ss. del Regolamento. Potrà in qualsiasi momento esercitare tali diritti: inviando una raccomandata a.r. all'indirizzo del Titolare o inviando una e-mail all'indirizzo di posta elettronica: [privacy@cai.it](mailto:privacy@cai.it).

Per conoscenza e accettazione.

Firma \_\_\_\_\_