



Club Alpino Italiano
Sezione di Forlì
M. Lombardini

ATTIVITA' ESCURSIONISTICA IN EMERGENZA COVID-19

In occasione della ripresa delle attività escursionistiche sociali promosse dalla Sezione CAI di Forlì al fine di garantire la sicurezza di tutti, viene richiesta ai partecipanti la rigorosa osservanza di alcune norme comportamentali, supplementari rispetto a quelle cui siamo abituati, descritte nella presente scheda e nelle "Note Operative Partecipanti" emesse dalla Commissione Centrale Escursionismo il quattro giugno scorso, che si allegano per intero nella penultima pagina di questo documento. Le presenti indicazioni si aggiungono ai provvedimenti governativi anti contagio Covid-19 in vigore al momento. Facciamo inoltre appello alla responsabilità individuale di ciascun socio in quanto potremo tornare a camminare insieme solo se ognuno di noi farà la sua parte.

Le uscite sono riservate ai soli soci in regola con il tesseramento e ai non soci con attivazione assicurazione infortuni obbligatoria, sono a numero chiuso con obbligo di iscrizione; ogni partecipante deve avere con se mascherina e gel disinfettante, deve autocertificare (con modulo allegato all'ultima pagina) di aver preso visione ed accettare le presenti disposizioni e di non avere sintomi riconducibili al Covid-19 e non aver avuto contatti con persone positive alla malattia negli ultimi 14 giorni.

P.gio Spicchio-Montironi-Rif.Pinone-F.so del Giardino-Sasso Sabato 30 Ottobre 2021

Responsabile dell'escursione:

Gian Paolo Cimatti - cellulare: 3385096931 e-mail: gianpaolocimatti@alice.it

Aiuto accompagnatore: da definire

Uscita limitata a 20 partecipanti, oltre agli accompagnatori, iscrizione obbligatoria per iscritto tramite sms / mail / whatsapp al referente dell'escursione entro il giovedì precedente; partecipazione subordinata a risposta positiva per iscritto del referente.

Luogo di ritrovo e orario: Sulla strada dopo Cabelli (Santa Sofia), - ore 09.00 - dove inizierà e finirà l'attività ufficiale.

Per chi volesse, in forma privata sotto la sua responsabilità e nel rispetto delle regole vigenti, condividere l'auto con gli altri partecipanti ritrovo alle ore 07.45 al parcheggio antistante la sede Cai Forlì (Via Caprera).

**TRASFERIMENTI CON MEZZI PROPRI NEL RISPETTO DELLA NORMATIVA VIGENTE
GLI ACCOMPAGNATORI NON SI ASSUMONO LA RESPONSABILITA' DI FORMARE GLI
EQUIPAGGI NEL CASO DI CONDIVISIONE DELLE AUTOVETTURE**

Poggio Spicchio è un bellissimo crinale estremamente panoramico e rappresenta uno dei tanti modi per salire anche a Badia di Sasso. Si parte direttamente dalla statale che da Santa Sofia porta a Corniolo. Superate le poche case di Cabelli si tengono d'occhio le reti parasassi che proteggono la strada e al loro termine si parcheggia sul lato Sx, nei pressi del ponte che attraversa il F.so di Riborsia a quota 400 mt circa. La traccia non è segnalata ma è evidente. Si sale in maniera decisa fino ad un piccolo ometto di sassi posto sulla dx. Si prosegue la salita seguendo le stratificazioni della roccia e con la massima attenzione, il terreno è esposto. Raggiunto lo spigolo siamo praticamente sopra le auto parcheggiate, sul crinale di P.gio Spicchio; non lo abbandoneremo più fino a P.gio Montironi (1016 mt). Panorama superbo già dai primi metri, salita ripida ed esposta, necessari passo sicuro ed allenamento. Dalla cima di Montironi scendiamo lungo la cresta sul Sent.301 fino al Rif. Pinone (972 mt). Poi seguiamo in discesa una traccia che parte subito a Sx del rifugio fino al fondo del F.so del Giardino (650 mt). Seguiamo l'andamento del fosso per qualche centinaio di metri per poi risalire a Mandriolo di Sotto (920 mt). Il più è fatto, andiamo a Sx sul Sent.269 fino alla strada sterrata che porta a Badia di Sasso. Superato Sasso abbandoniamo la strada e scendiamo a Berleta sempre sul Sent. 269, che in passato costituiva l'unico collegamento col fondo valle. Arrivati alla statale, per raggiungere le auto, dobbiamo svoltare a Sx e percorrere più o meno 1 km di strada asfaltata. (Vedi cartina allegata)

L'itinerario e il programma possono subire modifiche a discrezione del responsabile qualora le condizioni atmosferiche e del terreno lo richiedano.

Percorso Escursionisti Esperti (CAI EE), durata 7,0 ore circa, lunghezza 16 km circa, dislivello positivo 1000 metri circa.

Si raccomanda abbigliamento idoneo alla stagione (scarponi, antipioggia, ecc.), vestitevi a strati (a cipolla) e ricambio completo in auto.

Consigliata una penna nello zaino, utile per compilare la necessaria autocertificazione (allegata in fondo) se non riuscite a farlo prima, e una mascherina di scorta nello zaino.

Pranzo al sacco .

Per i NON SOCI assicurazione obbligatoria "massimali combinazione A e soccorso alpino" pari a Euro **11,55 (7,50 + 4,05)** (copia polizza a richiesta), attivabile tutti i Martedì (21,00 – 22,30) precedenti il giorno dell'escursione presso la nostra sede in V.le dell'Appennino 375 a Forlì.

E' richiesto abbigliamento e attrezzatura personale adeguati al luogo e alle condizioni meteo dell'ambiente, autosufficienza e padronanza tecnica per il livello dei percorsi proposti e, in caso di escursioni su percorsi attrezzati o innevati, dispositivi di sicurezza e attrezzatura tecnica (set ferrata, imbrago, casco, ciaspole, ramponi, picozza...) in regola con la normativa vigente, in corso di validità e in buono stato di conservazione.

L'iscrizione all'escursione comporta l'accettazione integrale delle disposizioni del presente documento e del regolamento escursioni della sezione CAI di Forlì, consultabile presso la Segreteria della Sezione o scaricabile qui:

http://www.caiforli.it/documenti/Regolamento_escursioni_2017.pdf



CLUB ALPINO ITALIANO
Sede Centrale

Commissione Centrale per l'Escursionismo

Via E. Petrella 19 - 20124 Milano
Tel. 02.205723.1 - Fax 02.205723.201
www.cai.it - cce@cai.it

INDICAZIONI TEMPORANEE PER IL RIAVVIO DELL'ATTIVITÀ ESCURSIONISTICA E CICLOESCURSIONISTICA SEZIONALE IN EMERGENZA COVID 19

Note operative PER I PARTECIPANTI

I partecipanti si impegnano a rispettare le norme di igiene, di distanziamento e quant'altro inerente all'utilizzo di Dispositivi di Protezione Individuali (DPI) secondo quanto disposto dalle Autorità competenti al fine di limitare la diffusione del contagio virale.

I partecipanti si impegnano a rispettare scrupolosamente le indicazioni e le direttive impartite dagli accompagnatori responsabili dell'attuazione delle misure anticovid durante l'escursione, designati dalla Sezione organizzatrice.

I partecipanti sono informati delle modalità di iscrizione e partecipazione alle attività sociali indicati dagli organizzatori e le accettano.

Chi intende aderire è consapevole che non potrà essere ammesso

- se non ha ricevuto preventiva comunicazione scritta di accettazione dell'iscrizione;
- se sprovvisto dei necessari DPI (mascherina, gel disinfettante) e di quant'altro indicato dagli organizzatori;
- se è soggetto a quarantena, se a conoscenza di essere stato a contatto con persone risultate positive negli ultimi 14 giorni, se non è in grado di certificare una temperatura corporea inferiore ai 37,5°C e assenza di sintomi simil influenzali ascrivibili al Covid-19.

La località di partenza va raggiunta con mezzi propri, nel rispetto delle norme nazionali/regionali che regolano il trasporto in auto di persone non conviventi, salvo diversa indicazione da parte degli organizzatori.

Osservare scrupolosamente le regole di distanziamento e di comportamento:

- durante la marcia, a piedi va conservata una distanza interpersonale di almeno 2 metri, in bicicletta di almeno 5 metri. Ogni qualvolta si dovesse diminuire tale distanza, durante le soste e nell'incrocio con altre persone è obbligatorio indossare la mascherina;
- sono vietati scambi di attrezzatura, oggetti, cibi, bevande o altro tra i partecipanti non appartenenti allo stesso nucleo familiare;
- si fa obbligo ai partecipanti di avere con sé la mascherina e il gel disinfettante a base alcolica.

È responsabilità dei partecipanti non disperdere mascherine o quant'altro lungo il percorso, tutto va portato a casa così come i rifiuti. Bisogna dimostrarsi civili e solidali con le popolazioni montane.

Ai partecipanti è richiesta la massima disciplina, pena l'immediata esclusione dall'escursione per comportamenti potenzialmente dannosi per gli altri Soci.

Milano, lì 04/06/2020

Commissione Centrale per l'Escursionismo

Il Presidente

Marco Lavezzo



**CLUB ALPINO ITALIANO
SEZIONE DI FORLÌ
"MARIO LOMBARDINI"**

MODULO DI AUTODICHIARAZIONE

Il/la Sottoscritto/a _____,

nato/a a _____ () il ___/___/____, recapito telefonico _____

nel chiedere di essere ammesso a partecipare alla Escursione/Cicloescursione organizzata dalla Sezione di Forlì in data ___/___/____ in località _____

consapevole che chiunque rilascia dichiarazioni mendaci è punito ai sensi del codice penale e delle leggi speciali in materia, ai sensi e per gli effetti dell'art. 46 D.P.R. n. 445/2000

DICHIARA

- 1) di aver preso visione delle disposizioni operative impartite ai partecipanti dalla Sezione organizzatrice nonché delle condizioni legittimanti l'iscrizione e la partecipazione all'escursione in premessa e di accettarle integralmente senza riserve, impegnandosi a rispettare scrupolosamente, durante l'escursione, le direttive impartite dagli accompagnatori responsabili dell'attuazione delle misure anticovid, designati dalla Sezione organizzatrice;
- 2) di essere consapevole e di accettare che, in caso di violazione di uno dei punti richiamati, potrà essere escluso dall'escursione;
- 3) di non presentare sintomi influenzali riconducibili alla malattia COVID-19 (temperatura corporea oltre 37,5°C e sintomi di infezione respiratoria quali la tosse), di non essere a conoscenza di aver avuto negli ultimi 14 giorni contatti con soggetti positivi al COVID-19, di non essere sottoposto a regime di quarantena (isolamento domiciliare).

Data: _____

Firma _____

INFORMATIVA SUL TRATTAMENTO DEI DATI PERSONALI - ART. 13 REGOLAMENTO UE 2016/679

La Sezione di Forlì La informa che ai sensi Regolamento (UE) 2016/679 (di seguito "Regolamento") il trattamento dei Suoi dati personali sarà improntato ai principi di correttezza, liceità, trasparenza e di tutela della Sua riservatezza e dei Suoi diritti.

Oggetto del trattamento. Raccogliamo dati personali da Lei forniti in occasione dell'iscrizione all'escursione in premessa.

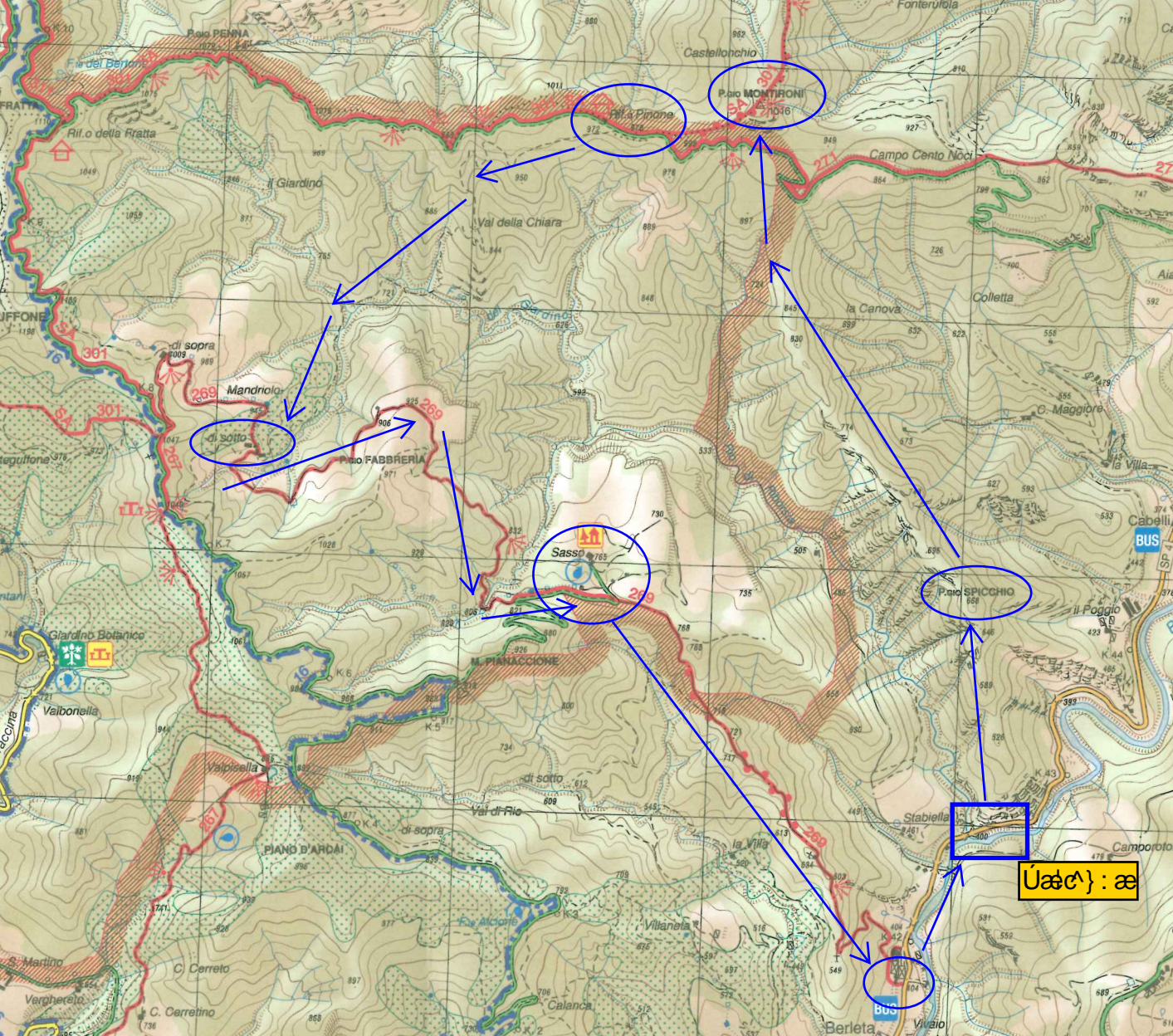
Finalità e basi giuridiche del trattamento dei dati. I Suoi Dati sono trattati con il Suo preventivo consenso, ai fini dell'applicazioni delle Decreto del 23/02/2020, n.06 recante "Misure urgenti in materia di contenimento e gestione dell'emergenza epidemiologica da COVID-19".

Modalità del trattamento dei dati. Il trattamento dei Suoi Dati è effettuato sia in modalità cartacea che informatizzata, conservati per il periodo di tempo necessario allo svolgimento delle procedure di gestione dell'escursione. Il conferimento dei Dati per le finalità di cui sopra è necessario e obbligatorio e l'eventuale rifiuto di fornire tali dati comporta l'impossibilità di partecipare all'escursione. I Dati non saranno diffusi né trasferiti in Paesi extra UE.

Diritti dell'interessato. Lei si può rivolgere, se non ricorrono le limitazioni previste dalla legge, in qualsiasi momento al Titolare del trattamento, nonché Legale Rappresentante del CAI, avv. Vincenzo Torti - presidente.generale@cai.it - per l'esercizio dei Suoi diritti cui agli art. 15 ss. del Regolamento. Potrà in qualsiasi momento esercitare tali diritti: inviando una raccomandata a.r. all'indirizzo del Titolare o inviando una e-mail all'indirizzo di posta elettronica: privacy@cai.it.

Per conoscenza e accettazione.

Firma _____



Pila Pinone
712

P. MONTIRONI
7016

di Sotto
700

SASSO
765

P. SPICCHIO
688

Úææ') : æ

Berleta
604